

Autonomia

World Para Powerlifting

Portafolio

NOSOTROS.



Autónoma es una marca de ropa deportiva ubicada en Bogotá (COL), creada en 2019 por un grupo de mujeres, con el objetivo de producir vestimenta de competencia para atletas con diversas discapacidades, que diera una horma apropiada de acuerdo con las características propias de cada cliente, proveyendo así autonomía, entendiendo que la ropa es parte de los elementos que pueden obstruir o mejorar la autonomía de las personas.

Al comienzo, estábamos enfocadas en la disciplina del Para Powerlifting, diseñando trajes de competencia que fueran más cercanos a las ideas de los atletas y sobre todos procurando hacerles sentir vestidos apropiadamente. Actualmente, estamos diseñando ropa deportiva y casual, con la misma idea de hacer sentir cómodos y autónomos a nuestros clientes. Adicionalmente, nuestras prendas pueden ser usadas por personas con o sin discapacidades debido a la amplia oferta de tallas y la personalización que ofrecemos con nuestros productos.



Producción para World Para Powerlifting

- Proveedor aprobado desde 2023.
- Personalizamos nuestros productos con una alta calidad y un precio justo.
- Materiales, diseño y producción 100% colombiana.
- Atención en español, portugués e inglés.
- Comunicación, proceso de pago y envío sencillos.
- Satisfacción garantizada.



Proveedor Aprobado World Para Powerlifting



Línea de tiempo para producción

- Si usted quiere ordenar nuestros productos para su CPN/FN, siga la línea de tiempo de acuerdo con la fecha de envío hacia su país. Cada día está en relación con el día de envío. En total serán 35 días desde el día de solicitud hasta el día del envío (si el CPN procede de acuerdo con los tiempos estimados). Tenga en cuenta que la llegada del envío a su país dependerá de la distancia entre su país y Colombia, lo cual puede durar entre 15 y 20 días calendario.
- Nuestros servicios incluyen el diseño, pero si desea usar el suyo propio, Podemos trabajar con éste.



Línea de Tiempo de Producción

Plazo	Tiempo
Envío	Día 0
Inicio de producción	20 días antes del día 0
Primer pago	25 días antes del día 0
Orden final	25 días antes del día 0
Aprobación final del diseño	25 días antes del día 0
Aprobación del diseño	30 días antes del día 0
Pre-orden	35 días antes del día 0



Descripción de los pasos

- **Día del envío:** Es la fecha en la cual Autónoma le entrega los productos a la compañía de envíos. (Autónoma enviará todos sus productos vía DHL o FedEx)
- **Día de inicio de la producción:** Es el día en el que Autónoma empiece a confeccionar los productos finalmente ordenados.
- **Primer pago:** Es la primera transferencia que el CPN/FN debe hacer para dar inicio a la producción. Ésta debe ser equivalente al 50% del valor total de la orden.



Descripción de los pasos

- **Orden final:** Es el acuerdo final de producción entre el CPN/FN y Autónoma.
- **Aprobación final de diseño:** Es la selección final de diseño para la fabricación de los productos.
- **Diseños para aprobación:** Es el envío de un archivo con dos propuestas de diseño que Autónoma enviará al CPN/FN. (Este paso no será necesario si el CPN/FN envía su propio diseño a Autónoma)



Descripción de los pasos

- **Pre-orden:** Es el primer contacto entre el CPN/FN y Autónoma. En ese primer acercamiento Autónoma recibirá del CPN/FN todos los detalles básicos para el inicio del proceso.
- **Nota:** Si el CPN/FN no se acoge a la línea de tiempo expuesta en la tabla, su orden podrá demorar más tiempo del estimado. En ese caso, el cliente se hará responsable de cualquier tiempo extra que sea empleado para la producción.
- **Pago final:** El CPN/FN debe transferir el restante 50% del valor de la orden tan pronto como Autónoma finalice la confección y esté lista para el envío. Se enviará una factura que incluirá el valor del envío el cual deberá ser pagado por el cliente.



Proceso de diseño

- Autónoma realizará dos opciones de diseño de acuerdo con la primera comunicación con el cliente.
- El cliente revisará y solicitará los ajustes que considere necesarios.
- Autónoma y el cliente harán la revisión final para aprobación e inicio de la producción.



Características de los Productos



* Las imágenes usadas en esta sección son de referencia. Las características especiales como tamaños de logos y demás serán ajustadas de acuerdo con las reglas, directamente en las prendas.



Traje de levantamiento – Versión en algodón

- Composición: Algodón 87% - Elastano 13%
- Disponible: en versión de pierna corta y larga.
- Estampado: Vinilo textil
- Tallas: de 3XS a 5XL –aprox–
- Precio: 65 USD



Cumple y se ajusta completamente a las Reglas y Normativas de
WPPO – Apéndice 4

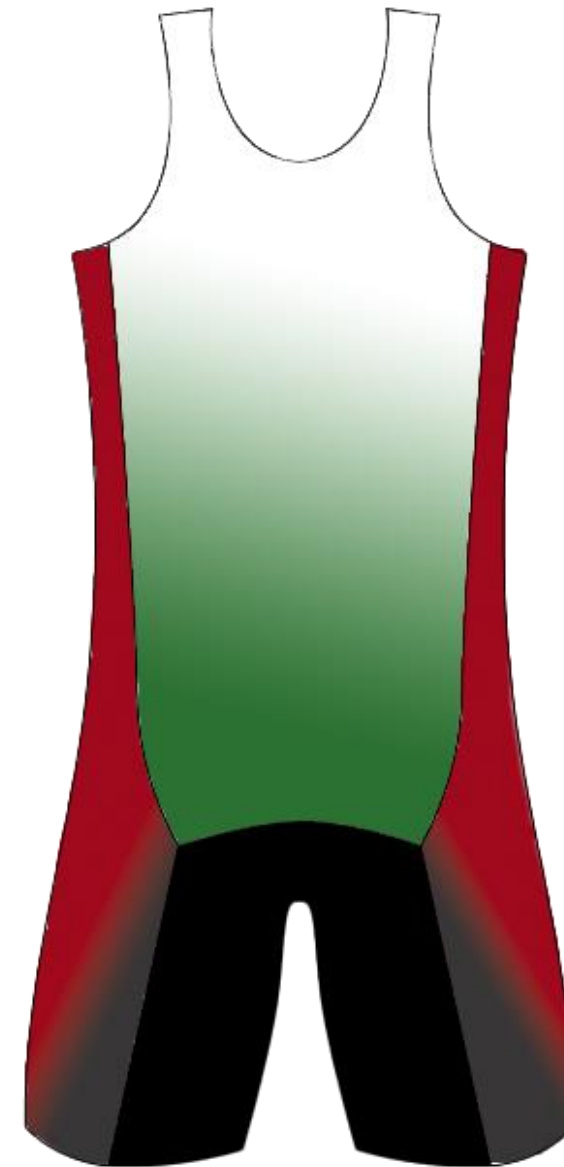


Traje de levantamiento – Versión en Polyester

- Composición: Poliéster reciclado 81% - Elastano 19%
- Disponible: en versión de pierna corta y larga.
- Impresión: Sublimación
- Tallas: de 3XS a 5XL – aprox -
- Precio: 65 USD

Cumple y se ajusta completamente a las Reglas y Normativas de WPPPO – Apéndice 4





Camiseta

- Composición: Algodón 95% - Elastano 5%
- Estampado: Vinilo textil
- Tallas: de 3XS a 5XL -aprox-
- Precio: 15 USD

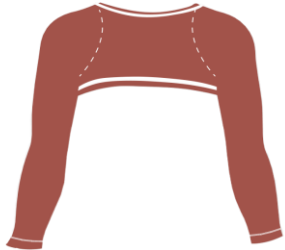


Cumple y se ajusta completamente a las Reglas y Normativas de WPP0 - Apéndice 4

Manguillas con unión en hombro



- Composición: Poliéster reciclado 81% - Elastano 19%
- Estampado: Vinilo textil
- Tallas: de 3XS a 5XL -aprox-
- Precio: 14 USD



Cumple y se ajusta completamente a las Reglas y Normativas de WPP0 - Apéndice 4



Par de Manguillas

- Composición: Poliéster reciclado 81% - Elastano 19%
- Estampado: Vinilo textil
- Tallas: de 3XS a 5XL -aprox-
- Precio: 12 USD

Cumple y se ajusta completamente a las Reglas y Normativas de WPP0 - Apéndice 4



Amarres para el banco

- Composición: Algodón 100%
- Estampado: Vinilo textil
- El tamaño es personalizado de acuerdo con las necesidades del atleta, entre 7.5 – 10 cm de ancho y 160 – 220 cm de largo.
- Precio: 13 USD



Cumple y se ajusta completamente a las Reglas y Normativas de WPPD – Apéndice 4



Camiseta Polo

- Composición: Poliéster 100%
- Estampado: Vinilo textil
- Tallas: de 3XS a 5XL - aprox -
- Precio: 18 USD



Sudadera cálida

- Composición: Poliéster reciclado 100%
- Estampado: Vinilo textil
- Tallas: de 3XS a 5XL - aprox -
- Precio: 112 USD



Sudadera vaporosa

- Composición: Poliéster antifluido 100%
- Estampado: Vinilo textil
- Tallas: de 3XS a 5XL – aprox –
- Precio: 102 USD



Guía de Medidas

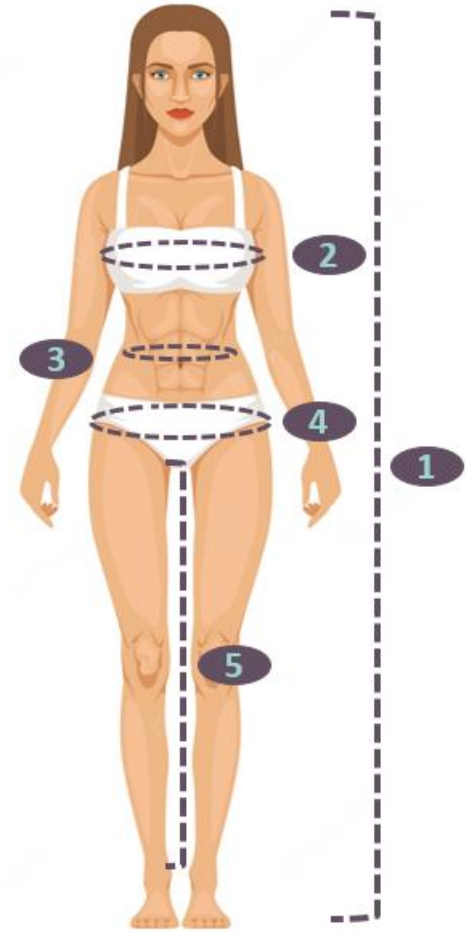
Autónoma personaliza cada prenda dependiendo de las características específicas de cada atleta. Por favor, use estas guías de medidas para proveernos toda la información requerida para producir la mejor vestimenta para sus atletas.



Guía de medidas (para mujeres)

Traje de levantamiento

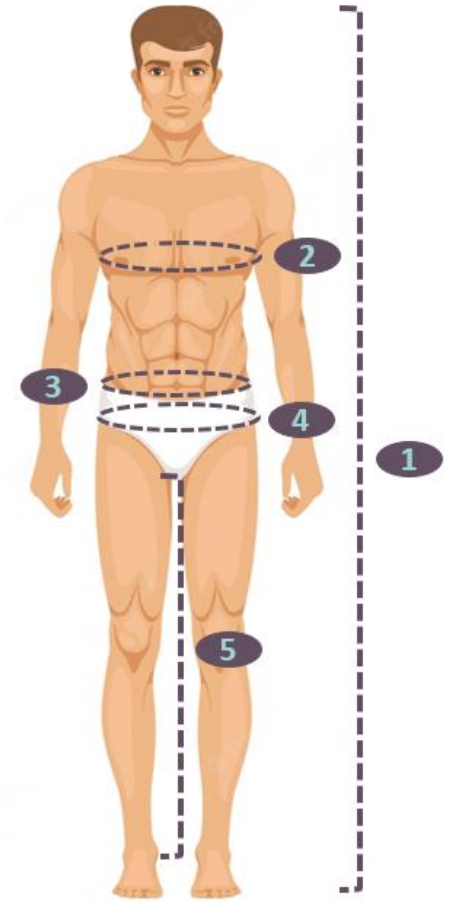
- Recuerde informarnos el peso corporal de la atleta.
 1. Estatura de la atleta.
 2. Contorno del pecho.
 3. Contorno de cintura (tomado en la parte más delgada del abdomen).
 4. Contorno de cadera (tomado en la parte más voluminosa de la cadera).
 5. Entrepierna (de la entrepierna a la rodilla, si está ordenando la versión corta/ de la entrepierna al tobillo si está ordenando la versión larga)



Guía de Medidas (para hombres)

Traje de levantamiento

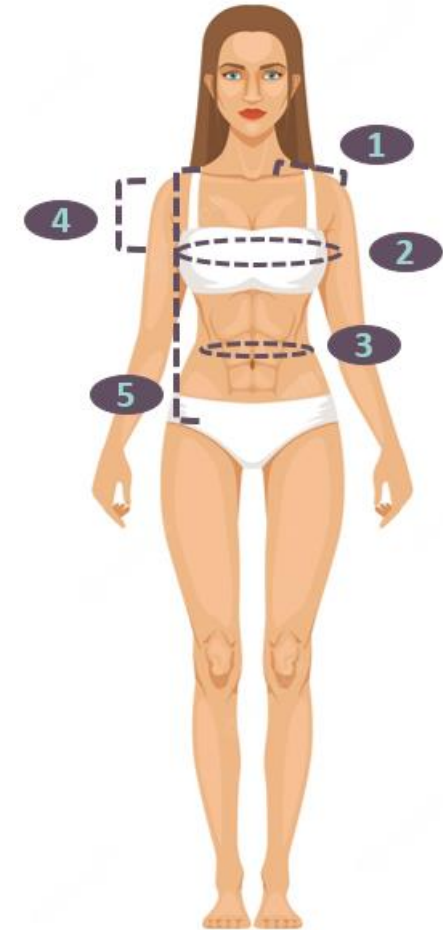
- Recuerde informarnos el peso corporal del atleta.
 1. Estatura del atleta.
 2. Contorno del pecho.
 3. Contorno de cintura (tomado en la parte más voluminosa del abdomen).
 4. Contorno de cadera (tomado en la parte más voluminosa de la cadera).
 5. Entrepierna (de la entrepierna a la rodilla, si está ordenando la versión corta/ de la entrepierna al tobillo si está ordenando la versión larga)



Guía de medidas (para mujeres)

Camiseta y Polo

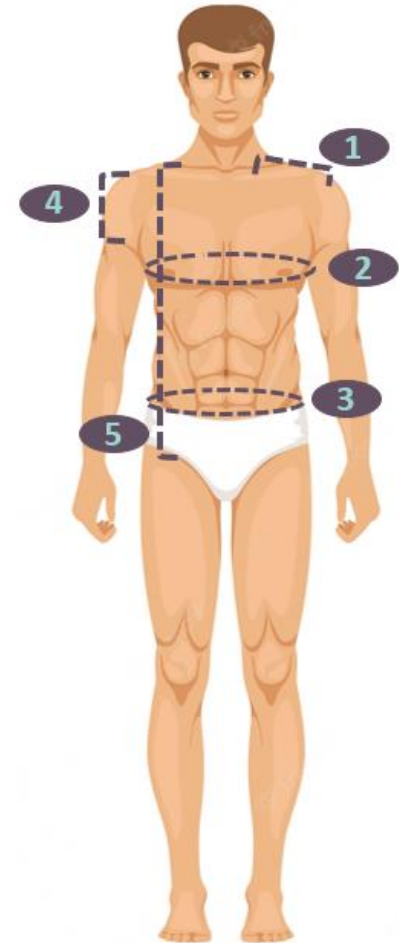
1. Distancia del cuello al hombro.
2. Contorno del pecho.
3. Contorno de cintura (tomado en la parte más delgada del abdomen).
4. Distancia del acromion a la parte media del húmero.
5. Distancia de la clavícula a la línea de la cadera.



Guía de Medidas (para hombres)

Camiseta y Polo

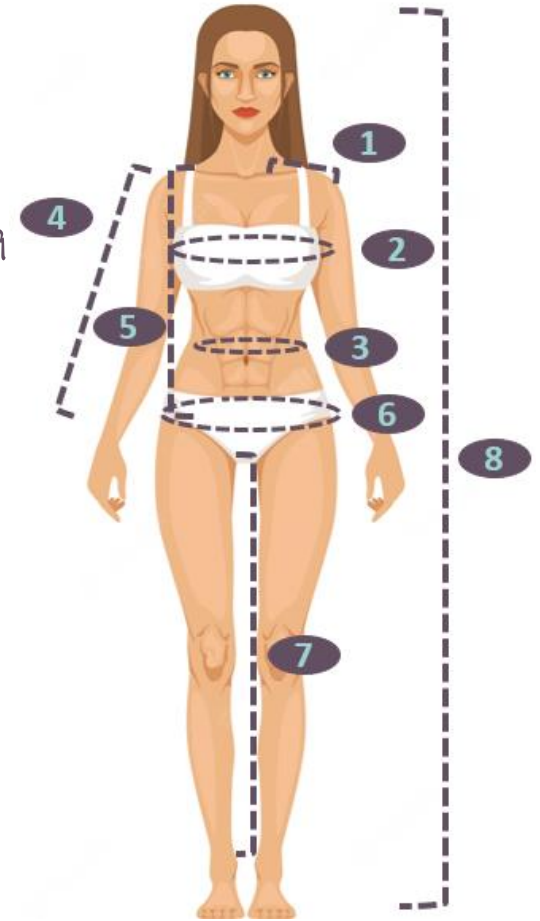
1. Distancia del cuello al hombro.
2. Contorno del pecho.
3. Contorno de cintura (tomado en la parte más voluminosa del abdomen).
4. Distancia del acromion a la parte media del húmero.
5. Distancia de la clavícula a la línea de la cadera.



Guía de medidas (para mujeres)

Sudadera

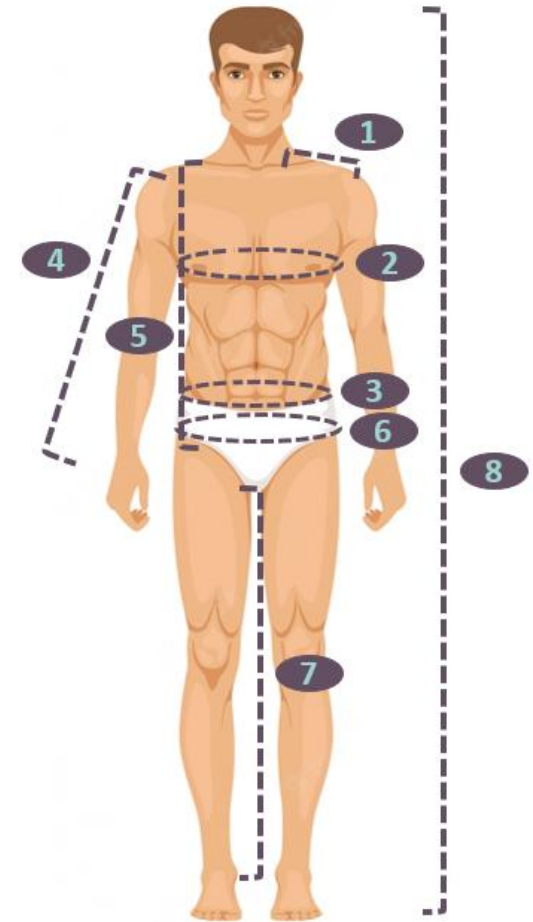
1. Distancia del cuello al hombro.
2. Contorno del pecho.
3. Contorno de cintura (tomado en la parte más delgada del abdomen).
4. Distancia del acromion a la muñeca.
5. Distancia de la clavícula a la línea de la cadera.
6. Contorno de cadera (tomado en la parte más voluminosa de la cadera).
7. Entrepierna (de la entrepierna al tobillo).
8. Estatura de la atleta.



Guía de Medidas (para hombres)

Sudadera

1. Distancia del cuello al hombro.
2. Contorno del pecho.
3. Contorno de cintura (tomado en la parte más voluminosa del abdomen).
4. Distancia del acromion a la muñeca.
5. Distancia de la clavícula a la línea de la cadera.
6. Contorno de cadera (tomado en la parte más voluminosa de la cadera).
7. Entrepierna (de la entrepierna al tobillo).
8. Estatura del atleta.



Preguntas Frecuentes

- ¿Se puede usar mi propio diseño?
 - Sí, si tiene un diseño, lo podemos producir.
- ¿Cuánto dura el proceso?
 - Incluyendo la orden, producción y envío, puede durar alrededor de 5 semanas.
- ¿Cómo es el procedimiento de envío?
 - Todos nuestros productos son enviados vía FedEx o DHL. El costo de envío es cubierto por el cliente al igual que los impuestos.

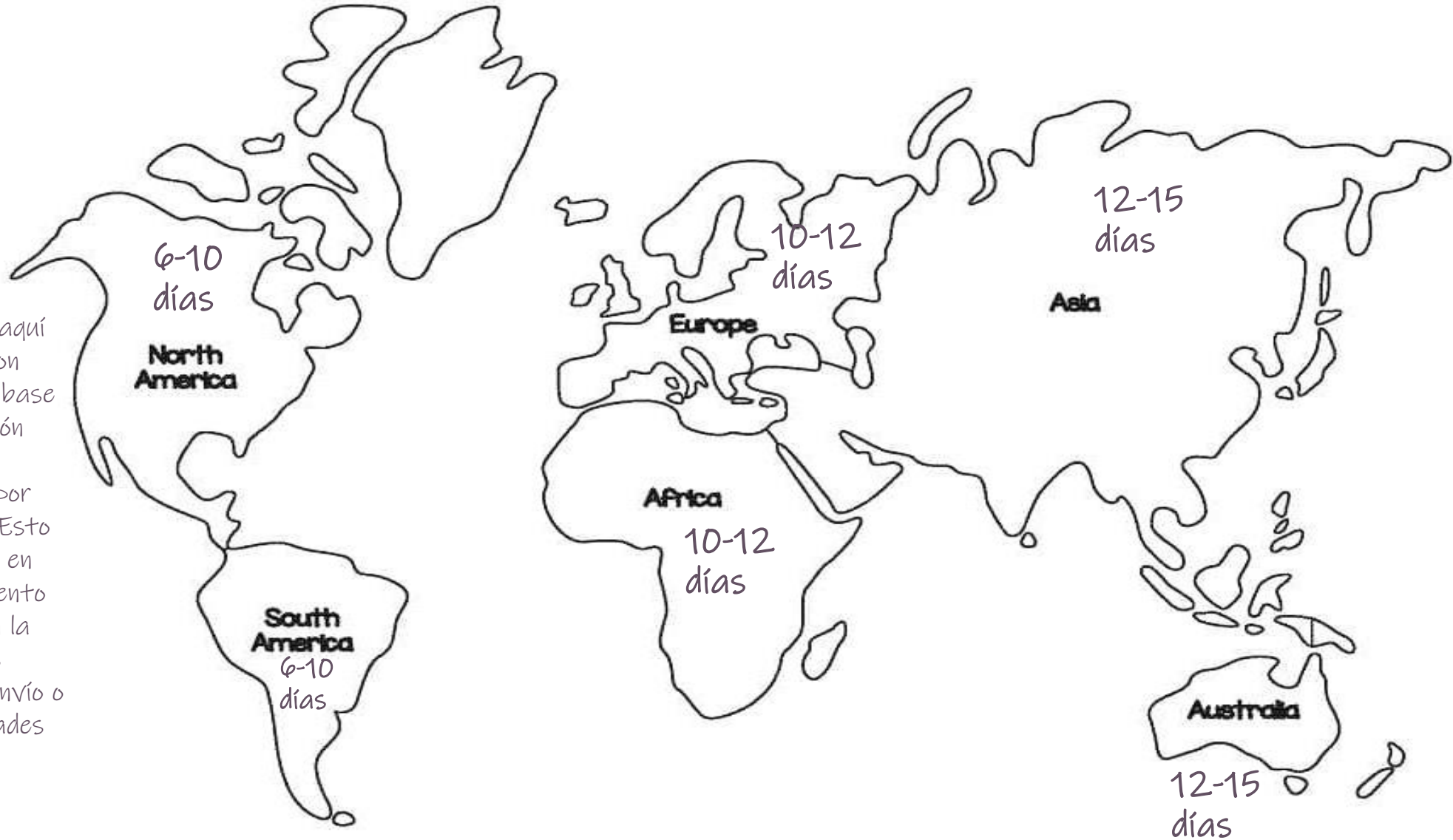


- *¿Puede aparecer un patrocinador en la ropa?*
 - Sí, si cuenta con un patrocinador, lo estamparemos en las prendas solicitadas de acuerdo con las medidas aceptadas en las Reglas y Normativas WPPD – Apéndice 4.
- *¿Cuál es la moneda aceptada para el pago?*
 - Los pagos son aceptados únicamente en dólares estadounidenses (USD).



Mapa de tiempos de envío.

* Los tiempos aquí presentados son estimados con base en la información suministrada actualmente por DHL y FedEx. Esto puede cambiar en cualquier momento por cambios en la políticas de las empresas de envío o de las autoridades locales.



itHablemos!



ropautonoma@gmail.com



+57 302 798 77 84 (text only)



@autonoma_co

